

Attuatore elettromeccanico 230V e 24V interrato

per larghezza della singola anta 3,50 m e peso max 500 kg
Vedi grafico a pag. pagina 70


Sistema 24V SAFEzone:

770 24V+ E024S o E124

Sistema 230V SAFEzone:

770 230V + E045 o E145 + SAFEcoder


Sistema 24V GREENTECH:

770 24V + E124

Sistema 230V GREENTECH:

770 230V + E045 o E145

- Operatore invisibile
- Possibilità di accedere all'operatore senza rimuovere l'anta
- Grado di protezione IP 67
- Irreversibile (230V)
- Nuova elettronica di controllo con dispositivo antischiacciamento ed encoder virtuale con funzione di inversione su ostacolo (24V)
- Batteria di emergenza per funzionamento in assenza di tensione (opzionale 24V).



DIMENSIONI E CARATTERISTICHE TECNICHE 770 / 770N 230V e 24V

	770 - 770N 230V	770 - 770N 24V
Rapporto di riduzione	1:1418	
Tensione d'alimentazione	230 Vac (+6%-10%) 50 Hz	24 Vdc
Potenza assorbita	380 W	70 W
Corrente assorbita	1,7 A	3 A
Termoprotezione sull'avvolgimento motore	140° C	-
Coppia max	330 Nm	300 Nm (770 N 330 Nm)
Velocità angolare	6°/sec	
Tipo e frequenza di utilizzo a 20° C	S3 - 30%	100%
Angolo max di apertura anta	110° (140° e 180° con kit opzionale)	
Larghezza massima anta	3,5 m (110°), 3 m (con kit apertura opzionale 180°), 2,5 m (con kit apertura opzionale 140°)	
Peso	12 kg (con cassetta portante 14 kg)	
Grado di protezione	IP 67	
Dimensioni operatore	360x150x140 mm	
Temperatura ambiente di funzionamento	-20°C ÷ +55°C	
Dimensioni cassetta portante	430 x 307,5 x 214 mm	

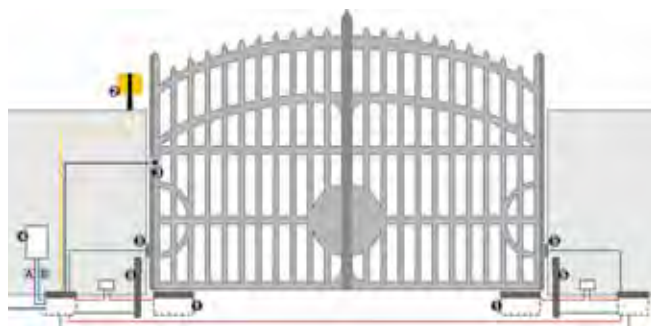
Modello	Impiego			Apparecchiatura elettronica	Codice articolo
	Larghezza max singola anta (m)	Peso max (kg) (*)	Frequenza d'utilizzo (cicli/ora)		
770 230V	2,0 - (3,5 con elettroserratura)	500	20	Non compresa	106752
770N 230V	2,0 - (3,5 con elettroserratura)	500	20	Non compresa	10675201
770 - 24V	2,0 - (3,5 con elettroserratura)	500	Uso continuo	Non compresa	106753
770N - 24V	2,0 - (3,5 con elettroserratura)	500	Uso continuo	Non compresa	10675301

La confezione dell'attuatore 770 o 770N comprende: un attuatore elettromeccanico, leverismo di trasmissione, un condensatore di spunto 12,5µF 400V.

La confezione dell'attuatore 770/770N 24VDC comprende: un attuatore elettromeccanico, accessori per l'installazione, due chiavi di sblocco.

La confezione della cassetta portante comprende: una cassetta portante, un coperchio in acciaio Inox, una staffa di sostegno anta dotata di sistema di sblocco a leva, due chiavi di sblocco, accessori per l'installazione. (*) Vedi grafico pagina seguente.

ESEMPIO SCHEMA D'INSTALLAZIONE TIPO 770 230V

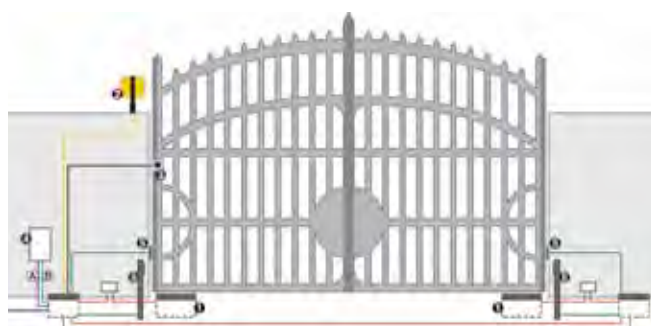


- **(A) Tubazioni a bassa tensione**
■ cavo 3x0,50
■ cavo 2x0,50
- **(B) Tubazioni potenza (230V)**
■ cavo 3x1,50+T
■ cavo 2x1,5+T
■ cavo 2x1,5

Rif	Q.tà	Descrizione materiale	Codice articolo	Kit
1	2	Attuatori 770 N - 230V	10675201	Power kit 230V GREEN
1	2	Cassetta portante con sistema di sblocco (Brevettato)	490065	
2	1	Lampeggiatore Faaclight 230 V	410013	Cod. art. 106746445
3	1	Pulsante a chiave T10	401010001-36	
4	1	Scheda elettronica E045	790005	
4	1	Contenitore mod. E per schede elettroniche	720119	
4	1	Ricevente XF433 Mhz	319006	
5	2	Coppia di fotocellule XP 15 B	785149	
5	2	Colonna (altezza max 628 mm)	401039	
5	2	Piastra di fondazione per colonna SAFEBEAM / XP 15 B	737637	
	1	Trasmittente 2 canali XT2 433 SLH LR	787007	

Materiali compresi nel kit

ESEMPIO SCHEMA D'INSTALLAZIONE TIPO 770 24V



- **(A) Tubazioni a bassa tensione**
■ cavo 3x0,50
■ cavo 2x0,50
■ cavo 2x1,5
■ cavo 2x2,50
- **(B) Tubazioni potenza (230V)**
■ cavo 2x1,5+T

Rif	Q.tà	Descrizione materiale	Codice articolo	Kit
1	2	Attuatori 770 N - 24 V	10675301	Power kit 24V SAFE
1	2	Cassetta portante con sistema di sblocco (Brevettato)	490065	
2	1	Lampeggiatore Faaclight 24 V	410014	Cod. art. 106747445
3	1	Pulsante a chiave T10	401010001-36	
4	1	Apparecchiatura elettronica E 024S con contenitore	790286	
4	1	Ricevente XF433 Mhz	319006	
5	2	Coppia di fotocellule XP 15 B	785149	
5	2	Colonna (altezza max 628 mm)	401039	
5	2	Piastra di fondazione per colonna SAFEBEAM / XP 15 B	737637	
	1	Trasmittente 2 canali XT2 433 SLH LR	787007	

ATTENZIONE: La configurazione non comprende i dispositivi di sicurezza (es.: coste di sicurezza attive o passive) che vanno determinati in funzione della "analisi dei rischi" specifica di ogni installazione (Rif.: Norme Europee UNI-EN 12445 e 12453). Dal costo indicato sono escluse le spese per l'installazione e per la predisposizione di opere murarie, elettriche e fabril.

N.B: Le sezioni dei cavi sono espresse in mm²

APPARECCHIATURE ELETTRONICHE per 230V



Scheda elettronica 455 D
(ad esaurimento)
 Caratt. tecniche a pagina <?>
 Codice articolo 790917



Scheda elettronica E045
 Caratt. tecniche a pagina <?>
 Codice articolo 790005



Scheda elettronica E145
 Caratt. tecniche a pagina <?>
 Codice articolo 790006

ACCESSORI per 230V



Contenitore mod. L per schede elettroniche
 Codice articolo 720118

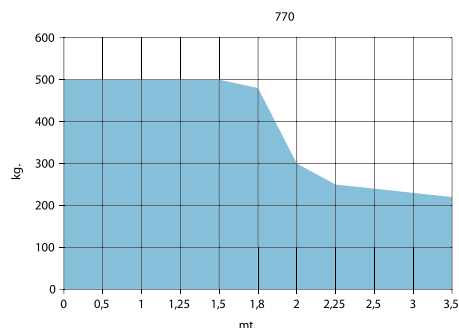
Contenitore mod. LM per schede elettroniche

Codice articolo 720309

Contenitore mod. E per schede elettroniche

Codice articolo 720119

Anta mt.	Kg
0	500
0,5	500
1	500
1,25	500
1,5	500
1,8	480
2	300
2,25	250
2,5	240
3	230
3,5	220



APPARECCHIATURE ELETTRONICHE per 24V



Apparecchiatura elettronica E 024S con contenitore
 Caratt. tecniche a pagina <NI>
 Codice articolo 790286



Apparecchiatura elettronica E124 con contenitore
 Caratt. tecniche a pagina <?>
 Codice articolo 790284

ACCESSORI per 24V

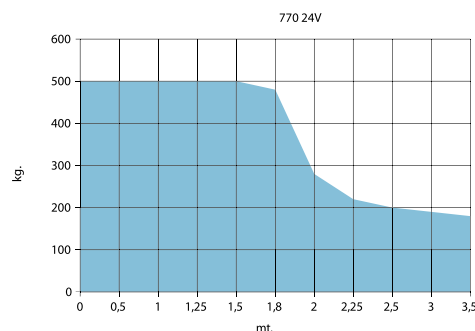


Kit batteria d'emergenza XBAT 24 (non compatibile con E 124)
 Codice articolo 390923



Kit supporto batteria d'emergenza* (specifico per E 124)**
 Codice articolo 390926

Anta mt.	Kg
0	500
0,5	500
1	500
1,25	500
1,5	500
1,8	480
2	280
2,25	220
2,5	200
3	190
3,5	180



ACCESSORI COMUNI AD ENTRAMBI GLI OPERATORI



Interfaccia BUS XIB
(nel caso si utilizzi la scheda E024S con fotocellula non BUS)
Codice articolo 790062



Modulo ricetrasmittente X-COM
Codice articolo 787150



Modulo X-COM BOX
Codice articolo 790061

Serratura di sblocco con chiave personalizzata

Codice articolo 712104001-36



Kit finecorsa magnetico schede 455D, E145, E124

Codice articolo 490126



Cassetta portante in acciaio inox con sistema di sblocco (Brevettato)

Codice articolo 490110



Cassetta portante con sistema di sblocco (Brevettato)

Codice articolo 490065



Gruppo encoder per 770N

Codice articolo 404035

Coppia cassetta portante senza sistema di sblocco
Codice articolo 490140

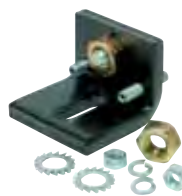
Sblocco a leva (per codice 490140)
Codice articolo 424010

Kit apertura a 140°

Codice articolo 390612

Kit apertura a 180°

Codice articolo 490111



Arresto meccanico interno di apertura

Codice articolo 722121



Arresto meccanico interno di chiusura

Codice articolo 722122

Note

- **ATTENZIONE:** L'operatore 770 e 770N deve essere corredato di cassetta portante.
- Per un cancello a due ante prevedere due operatori, due cassette portanti ed un'apparecchiatura elettronica di comando.
- (***) Le 2 batterie Pb standard non sono fornite da FAAC e devono avere tensione/corrente 12V/4Ah. Dimensioni: 90x70x108 mm (24V)

ALTRI ACCESSORI



Pulsanti a chiave
pagina <?>



Fotocellule e Colonnelle
pagina <?>



Dispositivi di sicurezza
pagina <?>



Lampeggiatori
pagina <?>



Trasmittenti e riceventi
pagina <NI>



Accessori vari
pagina <?>

Per i relativi ricambi vedi pagina <NI>